



# Etac trykkfordelende sitteputer

 **etac**<sup>®</sup>

Skaper muligheter



## En god pute

- forlenger sittetiden
- forebygger utvikling av trykksår
- kan bidra til å behandle trykksår
- lindrer smerter

Det kan gå raskt å utvikle trykksår, men måneder å lege det. Pasienter med trykksår rammes av smerter og store begrensninger i livskvalitet.

Behandling av trykksår er ofte svært kostbart og tynger allerede anstrengte helsebudsjetter. All tilgjengelig forskning viser at forebygging av trykksår er mer (samfunns-)økonomisk enn behandling.

For pasienten er forskjellen i livskvalitet med og uten sår nesten ubeskrivelig. Ved å forebygge unngås mye lidelse.

# Innhold

	NAV POST NR.	SIDE
Forebygging og behandling av trykksår		4
Oversikt puteklassifisering		5
Etac Pembroke	2	6
ROHO® MOSAIC®	3	7
ROHO® Single Valve	3	8
ROHO® QUADTRO SELECT®	4	10
ROHO® CONTOUR SELECT®	4	12
Innstilling av ROHO® puter		14
Kompensering for feilstillinger		15
ROHO® Hybrid Elite®	4 og 5	16
ROHO® AirLITE®	5	18
Etac Trim	6	19
ROHO® HARMONY® Overlay	6	20
ROHO® HARMONY®		21
ROHO® MINI-MAX®		22
ROHO® Pack-It®		22
Etac Herten		23
B.A.S.E™ Sequential vekseltrykkpute		24
ROHO® hygienepute		25
ROHO® ADAPTOR®		25
ROHO® poster		27
Oversikt putestørrelser og artikkelnummer		28
Gjenbruk		34
Definisjon skumkvaliteter		34

Det tas forbehold om trykkfeil og endringer.

# Puter

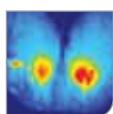
## - en viktig faktor ved forebygging og behandling av trykksår

Trykksår er skade i hud og underliggende vev, som oppstår når vevet blir klemt mellom et underlag (madrass eller pute) og kroppens benvev (sitteskuden, haleben med mer). Vevet deformeres som følge av at blodtilførselen hindres, og gir dermed ikke vevet næring eller transporterer bort avfallsstoffer i det klemte området.

Vevsdeformeringen kan forårsakes av kroppsvekt (trykk), men også når benvevet forskyver seg i forhold til huden. Muskler og vev blir strukket ut og deformert (skyvkrefter). Varme og fuktighet er andre viktige faktorer som kan påvirke utvikling av trykksår.

Putens kvalitet har sammenheng med hvordan materialene i puten reagerer på belastning (trykk, skyvkrefter og varme/fuktighet)

### Trykk

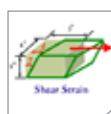


Trykk måles i kg pr cm<sup>2</sup>.

Jo mer et materiale omslutter kroppen, desto lavere trykk per cm<sup>2</sup>. Dersom overflaten er "stram" blir man sittende oppå, det betyr mindre omsluttende effekt og dårligere trykkfordeling.

God trykkfordeling betyr ofte at man kan synke inn i materialet, samt at materialet er oppdelt for å kunne omslutte kroppen enda bedre.

### Skyvkrefter



Når benvevet beveger seg i en retning og huden blir værende igjen, som når man sklir nedover i et sete, blir muskelvevet deformert. Et putemateriale som forskyves med kroppen gir mindre forskyvningskrefter i kroppen.

Det viser seg at materialer som er oppdelt, eller flytende materialer i en romslig beholder, gir mindre deformasjon av bløt-vevet.

### Varme og fuktighet



Luftsirkulasjon i puten gjør at effekten av varme og fuktighet som avsondres fra kroppen blir mindre. Et godt putemateriale og trekk bør ha god evne til å transportere varme og fuktighet.

### Tid

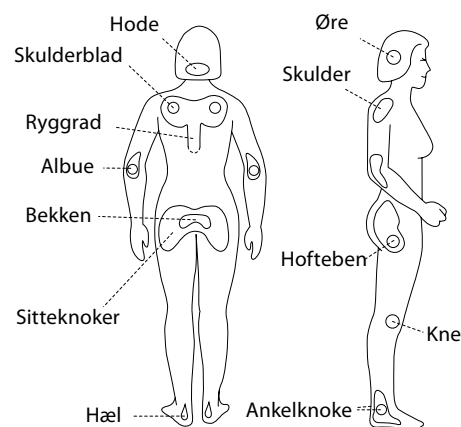


Jo kortere periode man sitter i samme stilling, desto bedre er det for å minimere trykk og skyvkrefter på samme område, og for å minske oppbygging av varme og fuktighet.

Uttalelsen "et menneske i bevegelse får ikke trykksår" er svært betegnende. Den som sitter mye bør endre stilling så ofte som mulig!

Parallelt med de ytre faktorene trykk, skyvkrefter, varme, fuktighet og tid er det mange andre årsaker som kan medvirke til utvikling av trykksår. Pasientens generelle helsetilstand, alder, diverse sykdommer, ernæring, bevegelse osv., kan også spille en avgjørende rolle.

Alle områder som kan være utsatt for trykksår bør kontrolleres regelmessig og få relevant oppfølging.



Områder hvor trykksår oppstår

Etac tilbyr et komplett sortiment av puter, fra puter for å sitte komfortabelt, puter med ulike grader av forebygging, til puter som kan brukes i behandling av trykksår.

## Forebygging

Pasientens risiko for å utvikle trykksår graderes som "liten", "middels" eller "høy". For mer informasjon om vurdering av pasientens risiko for å utvikle sår, henvises til hjemmesiden til Norsk Interesseforening for Sårheling ([www.nifs-saar.no](http://www.nifs-saar.no)), Braden Scale for Predicting Pressure Sore Risk ([www.bradenscale.com](http://www.bradenscale.com)), eller andre systemer for risikoanalyse.

## Sår

Trykksår inndeles i alvorlighetsgrader. Stadie I: vedvarende rødhet, Stadie II: blemmer, Stadie III: sår gjennom huden inn til muskelvev, Stadie IV: sår, ofte med nekrose, inn til benvev.

For ytterligere informasjon om vurdering av trykksårtyper henvises til [www.equap.org](http://www.equap.org), [www.puclas.ugent.be](http://www.puclas.ugent.be) og [www.nifs-saar.no](http://www.nifs-saar.no)

# Etac puteklassifisering

Inndeling av vårt puteutvalg med hensyn til de ytre årsaker til sår, pasientens risikograd og eventuelt sårstadie.

Når det gjelder rullestolputer anbefaler vi at en terapeut, eller annen spesialist innen sitteputer og trykksår, vurderer om den valgte puten er riktig i forhold til brukerens behov.



SIDE	NAV POST	TRYKK	SKYV	VARME	RISIKO	FOREB. EFFEKT	SÅRGRAD	BEHANDL. EFFEKT	SITTE STABILITET	POSISJONERING
10	4	ROHO® QS HIGH PROFILE®	5	5	høy	5	høy	5	5	5
10	4	ROHO® QS MID PROFILE®	5	5	høy	5	høy	5	5	5
8	3	ROHO® HIGH PROFILE® Single Valve	5	5	høy	5	høy	5	5	5
8	3	ROHO® MID PROFILE® Single Valve	5	5	høy	5	høy	5	5	5
16	4 + 5	ROHO® Hybrid Elite® Dual Valve	5	5	høy	5	høy	5	5	5
16	5	ROHO® Hybrid Elite® Single Valve	5	5	høy	5	høy	5	5	5
12	4	ROHO® CONTOUR SELECT®	5	5	høy	5	høy	5	5	5
10	4	ROHO® QS LOW PROFILE®	5	5	høy	5	lav	5	5	5
8	3	ROHO® LOW PROFILE® Single Valve	5	5	høy	5	lav	5	5	5
24		BASE™ Sequential (vekseltrykk)	5	5	middels	5	høy	5	5	5
7	3	ROHO® MOSAIC®	5	5	middels	5	høy	5	5	5
21		ROHO® HARMONY®	5	5	lav	5	ingen	5	5	5
18	5	ROHO® AirLITE®	5	5	lav	5	ingen	5	5	5
6	2	Etac Pembroke	5	5	lav	5	ingen	5	5	5
20	6	ROHO® HARMONY® Overlay	5	5	lav	5	ingen	5	5	5
19	6	Etac Trim	5	5	lav	5	ingen	5	5	5
22		ROHO® MINI-Max®	5	5	lav	5	ingen	5	5	5
23		Etac Herten	5	5	lav	5	lav	5	5	5
26		Posture LITE™	5	5	lav	5	ingen	5	5	5

# Etac Pembroke

## Etac Castle serien rullestolputer

Etac Pembroke er en skumpute bygget opp i tre lag for å kunne forme seg etter brukerens seteform. Etac Pembroke har base og ytterkanter av stabilt kaldskum. I bekkenregionen og under lårene er det en myk skumtype som bekkenet kan synke inn i, og et øvre lag over hele puten med 2 cm Rhombo Therm. Rhombo Therm er skum skåret i et spesifikt mønster, som gir økt omsluttende effekt og bedre transport av varme- og fuktighet.

### Bruksområder

Anbefales for sittende personer som:

- har hatt trykksår
- har risiko for å utvikle trykksår
- har lavere grad av trykksår
- har normal sensibilitet

### Egenskaper

- sittegruppen former seg etter kroppens form
- varme og fuktighet blir effektivt ledet bort
- gir lite ekstra vekt til rullestolen
- trekket kan maskinvaskes ved 60° C



RhombTherm



### Oppbygging og materialer

#### PUTE

bunn og sider: kaldskum 60 kg/cm<sup>3</sup>,  
setedel: kaldskum 50 kg/cm<sup>3</sup> mykhet (2,85kPa),  
overdel: RhomboTherm kaldskum 50 kg/cm<sup>3</sup>  
mykhet (2,85kPa)

TREKK: 2-sidig elastisk polyester, vanntett på innsiden



Bildet viser  
Pembroke castle

Se side 28 - 31 for oversikt over putestørrelser og art.nr.

### Fakta Etac Pembroke

Høyde uten belastning ca. 7 cm  
Produkt vekt ca. 1 kg  
Maks brukervekt 125 kg\*

\* Putens størrelse må passe den enkelte bruker.

NAV POST	PRODUKT NAVN	TRYKK	SKYV	VARME	RISIKO	FOREB. EFFEKT	SÅRGRAD	BEHANDL. EFFEKT	SITTE STABILITET	POSISJONERING
2	Etac Pembroke	••	•	•••	lav	•	ingen		•••	•

# ROHO® MOSAIC® puter

ROHO® MOSAIC® er en luftpute som kan tilpasses den enkelte bruker og er oppdelt i luftceller. De enkelte luftcellene står i forbindelse med hverandre, og gir dermed lav grad av vevsdeformering, som igjen bidrar til å forebygge utvikling av trykksår.

Brukeren får en pute som passer perfekt til sin kroppsform, og vil flyte på luft (DRY FLOATATION®). Dette gir maksimal beskyttelse av hud og underliggende vev.

## Bruksområder

Anbefales for sittende personer som:

- har hatt trykksår
- har risiko for å utvikle trykksår
- har lavere grad av trykksår
- har normal eller nedsatt sensibilitet
- har bekkenskjevhet opptil 2,5 cm

## Egenskaper

- justerbar etter brukerens form og vekt
- justerbar etter endringer i brukerens posisjon over tid
- hydrostatisk fordeling av trykk over hele putens overflate
- brukeren synker ca. 5,5 cm inn i puten
- gir liten ekstra vekt til rullestolen
- enkel å vaske i såpevann
- trekket kan maskinvaskes ved 60° C



Post 3 NAV Trykkfordelende sitteputer

## Oppbygging og materialer

PUTE:	Polyvinylklorid uten DEPH	
TREKK:	topp:	2-sidig elastisk polyester
	sider:	polyester
	bunn:	PVC
HD INKOTREKK:	topp/sider:	strikket nylonstoff med PU coating
	bunn:	vevd polyester/rayon med antiskli PVC



Get a Real ROHO®  
ASK FOR ROHO® BY NAME.



Se side 28 - 31 for oversikt over putestørrelser og art.nr.

### Fakta MOSAIC

Høyde uten belastning	ca. 7 cm
Produkt vekt (MOSAIC1816C)	ca. 0,4 kg
Maks brukervekt	125 kg*

\* Putens størrelse må passe den enkelte bruker.

NAV POST	PRODUKT NAVN	TRYKK	SKYV	VARME	RISIKO	FOREB. EFFEKT	SÅRGRAD	BEHANDL. EFFEKT	SITTE STABILITET	POSISJONERING
3	ROHO® MOSAIC®	●●●	●●●	●●●●	middels	●●●●●	høy	●●●	●●	●●

# ROHO® Single Valve puter

HIGH PROFILE®, MID PROFILE™ og LOW PROFILE®

ROHO® Single Valve (Uno) er regulerbare luftputer, som er laget slik at de tilpasser seg brukerens kroppsform. De enkelte luftcellene står i forbindelse med hverandre, noe som gir enestående lav deformering av vevet, og bidrar dermed til behandling av trykksår.

Brukeren får en pute som passer perfekt til sin kroppsform, og vil flyte på luft (DRY FLOATATION®). Dette gir maksimal beskyttelse av hud og underliggende vev.

## Oppbygging og materialer

PUTE:	Sort neopren gummi, flammehemmende, lateksfri
TREKK:	overdel: 2-sidig elastisk polyester sider: polyester bunn: PVC
HD INKOTREKK:	topp/sider: strikket nylon stoff med PU coating bunn: vevd polyester/rayon med antiskli PVC

Første valg post 3 NAV Trykkfordelende sitteputer

Bildet viser  
HIGH PROFILE  
pute.



Riktig plassering: gul snor på venstre side foran, cellene vendt oppover.

### HIGH PROFILE®

anbefales for sittende personer som:  
- har høyere grad av trykksår

#### Egenskaper

- brukeren kan synke inntil 9 cm ned i puten
- puten kan tilpasses bekkenskjevhet opptil 7,5 cm

### MID PROFILE™

anbefales for sittende personer som:  
- har høyere grad av trykksår

#### Egenskaper

- brukeren kan synke inntil 7 cm ned i puten
- puten kan tilpasses bekkenskjevhet opptil 5 cm

Se side 28 - 31 for oversikt over putestørrelser og art.nr.

### Fakta HIGH PROFILE®, MID PROFILE™ og LOW PROFILE®

	1R HP	1R MP	1R LP
Høyde uten belastning	ca. 10,5 cm	ca. 8,5 cm	ca. 5,5 cm
Produkt vekt	ca. 1,6 kg	ca. 1,3 kg	ca. 1,1 kg
Maks brukervekt		Ubegrenset*	

\* Putens størrelse må passe den enkelte bruker.

For rullestoler med hengekøyesete anbefales det å bruke et formet eller flatt ROHO® plansete under puten, for best mulig sittekomfort og posisjonering.

## Generelle bruksområder

ROHO® Single Valve putene anbefales for sittende personer som:

- har hatt trykksår
- har risiko for å utvikle trykksår
- har normal eller nedsatt sensibilitet
- har bekkenskjevhet opp til 7,5 cm

## Generelle egenskaper

- justerer seg etter brukerens form og vekt
- justerer seg etter endringer i brukerens posisjon over tid
- hydrostatisk trykkfordeling over hele putens overflate
- gir lite ekstra vekt til rullestoler
- enkel å vaske i såpevann
- trekket kan maskinvaskes ved 60° C
- ROHO® puter i neopren gummi kan lappes og repareres, og har derfor lang levetid

### LOW PROFILE®

anbefales for sittende personer som:

- har lavere grad av trykksår

### Egenskaper

- brukeren kan synke inntil 4 cm ned i puten
- puten kan tilpasses bekkenskjevhet opptil 2,5 cm



Get a Real ROHO®  
ASK FOR ROHO® BY NAME.



NAV POST	PRODUKT NAVN	TRYKK	SKYV	VARME	RISIKO	FOREB. EFFEKT	SÅRGRAD	BEHANDL. EFFEKT	SITTE STABILITET	POSISJONERING
3	ROHO® HGH PROFILE Single Valve	●●●●●	●●●●●	●●●●●	høy	●●●●●	høy	●●●●●	●●●	●●
3	ROHO® MID PROFILE Single Valve	●●●●●	●●●●●	●●●●●	høy	●●●●●	høy	●●●●●	●●●	●●
3	ROHO® LOW PROFILE Single Valve	●●●●●	●●●●●	●●●●●	høy	●●●●●	lav	●●●●●	●●●	●●

# ROHO® QUADTRO SELECT®

HIGH PROFILE®, MID PROFILE™, LOW PROFILE® puter

ROHO® QUADTRO SELECT® putene setter standarden for rullestolputer med sine utmerkede egenskaper på alle områder innen trykkfordeling, skyvkrefter og transport av varme / fuktighet.

Brukeren får en pute som passer perfekt til sin kroppsform, og vil flyte på luft (DRY FLOATATION®). Dette gir maksimal beskyttelse av hud og underliggende vev.

## Stabilitet

Stabiliteten i QS putene er enestående. Stabilitet oppnås ved at luften låses inn i 4 segmenter ved hjelp av Isoflo® Memory Control ventilen, og bevegelser sideveis eller forover/bakover minimaliseres. Samtidig beholder puten sin DRY FLOATATION® effekt.

## Enkelhet

Alle posisjoneringer kan gjøres mens brukeren sitter på puten, dermed elimineres behovet for forflytninger inn og ut av stolen i forbindelse med tilpasning.

Første valg post 4 NAV Trykkfordelende sitteputer

Bildet viser HIGH PROFILE pute.



Riktig plassering: gul snor på venstre side foran, cellene vendt oppover.

### HIGH PROFILE®

anbefales for sittende personer som:

- har høyere grad av trykksår
- har bekkenskjevhet opptil 7,5 cm

### Egenskaper

- brukeren kan synke inntil 9 cm ned i puten
- puten kan tilpasses bekkenskjevhet opptil 7,5 cm

### MID PROFILE™

anbefales for sittende personer som:

- har høyere grad av trykksår
- har bekkenskjevhet opptil 5 cm

### Egenskaper

- brukeren kan synke inntil 5 cm ned i puten
- puten kan tilpasses bekkenskjevhet opptil 5 cm

Se side 28 - 31 for oversikt over putestørrelser og art.nr.

### Fakta QS HIGH PROFILE®, QS MID PROFILE™ og QS LOW PROFILE®

	QS HP	QS MP	QS LP
Høyde uten belastning	ca. 10,5 cm	ca. 8,5 cm	ca. 5,5 cm
Produkt vekt (QS99C)	ca. 1,6 kg	ca. 1,3 kg	ca. 1,1 kg
Maks brukervekt		Ubegrenset*	

\* Putens størrelse må passe den enkelte bruker.

For rullestoler med hengekøyesete anbefales det å bruke et formet eller flatt ROHO® plansete under puten for best mulig sittekomfort og posisjonering.

## Generelle bruksområder

ROHO® QUADTRO SELECT® putene anbefales for sittende personer som:

- har hatt trykksår
- har risiko for å utvikle trykksår
- har normal eller nedsatt sensibilitet
- har behov for økt sittestabilitet
- trenger korrigerende av bekkenasymmetri (medial, lateral og anterior posterior)

## Generelle egenskaper

- justerer seg etter brukerens form og vekt
- justerer seg etter endringer i brukerens posisjon over tid
- hydrostatisk trykkfordeling over hele putens overflate
- gir lite ekstra vekt til rullestoler
- enkel å vaske i såpevann
- trekket kan maskinvaskes ved 60° C
- ROHO® puter i neopren gummi kan lappes og repareres

## Oppbygging og materialer

PUTE: Sort neopren gummi, flammehemmende, lateksfri

TREKK: overdel: 2-sidig elastisk polyester  
sider: polyester  
bunn: PVC

HD INKOTREKK: topp/sider: strikket nylon stoff med PU coating  
bunn: vevd polyester/rayon med antiskli PVC

### LOW PROFILE®

anbefales for sittende personer som:

- har lavere grad av trykksår
- har bekkenskjevhet opptil ca. 2,5 cm

### Egenskaper

- brukeren kan synke inntil 4 cm ned i puten
- puten kan tilpasses bekkenskjevhet opptil 2,5 cm



Get a Real ROHO®  
ASK FOR ROHO® BY NAME.



NAV POST	PRODUKT NAVN	TRYKK	SKYV	VARME	RISIKO	FOREB. EFFEKT	SÅRGRAD	BEHANDL. EFFEKT	SITTE STABILITET	POSISJONERING
4	ROHO® QS HIGH PROFILE	●●●●●	●●●●●	●●●●●	høy	●●●●●	høy	●●●●●	●●●●●	●●●●●
4	ROHO® QS MID PROFILE	●●●●●	●●●●●	●●●●●	høy	●●●●●	høy	●●●●●	●●●●●	●●●●●
4	ROHO® QS LOW PROFILE	●●●●●	●●●●●	●●●●●	høy	●●●●●	lav	●●●●●	●●●●●	●●●●●



# ROHO® CONTOUR SELECT®

ROHO® CONTOUR SELECT® puten kan tilpasses brukeren. Puten er formet lavere midt bak, slik at bekkenet sentreres enkelt bak og på midten av puten. Dette forbedrer sittestabilitet og funksjonalitet. De enkelte luftcellene står i forbindelse med hverandre, noe som gir en svært lav vevsdeformering og bidrar til behandling av trykksår.

Brukeren får en pute som passer perfekt til sin kroppsform, og vil flyte på luft (DRY FLOATATION®). Dette gir maksimal beskyttelse av hud og underliggende vev.

## Stabilitet

Stabiliteten i CS putene er enestående. Stabilitet oppnås ved at luften låses inn i 4 segmenter ved hjelp av Isoflo® Memory Control ventilen, og bevegelser sideveis eller forover/bakover minimaliseres. Samtidig beholdes DRY FLOATATION® effekten.

## Enkelhet

Alle posisjoneringer i CS putene kan gjøres mens brukeren sitter på puten, dermed elimineres behovet for forflytninger inn og ut av stolen i forbindelse med tilpasning.

Post 4 NAV Trykkfordelende sitteputer



Riktig plassering: gul snor på venstre side foran, cellene vendt oppover.

## Oppbygging og materialer

PUTE:	Sort neopren gummi, flammehemmende, lateksfri
TREKK:	overdel: 2-sidig elastisk polyester sider: polyester bunn: PVC
HD INKOTREKK:	topp/sider: strikket nylon stoff med PU coating bunn: vevd polyester/rayon med antiskli PVC

Se side 28 - 31 for oversikt over putestørrelser og art.nr.

### Fakta CONTOUR SELECT®

Høyde uten belastning ca. 10,5 cm (foran og på sidene)  
ca. 5,5 cm (midt bak)

Produkt vekt (CS99C) ca. 1,4 kg

Maks brukervekt Ubegrenset\*

\* Putens størrelse må passe den enkelte bruker.

For rullestoler med hengekøyesete anbefales det å bruke et formet eller flatt ROHO® plansete under puten for best mulig sittekomfort og posisjonering.

## Bruksområder

ROHO® CONTOUR SELECT® putene anbefales for sittende personer som:

- har hatt trykksår
- har risiko for å utvikle trykksår
- har høyere grad av trykksår
- har normal eller nedsatt sensibilitet
- kan tilpasses bekkenskjevhet opptil 2,5 cm
- trenger forbedret stabilitet
- trenger posisjonering av ben
- trenger bekkenkorrigerende

## Egenskaper

- justerer seg etter brukerens form og vekt
- justerer seg etter endringer i brukerens posisjon over tid
- hydrostatisk trykkfordeling over hele putens overflate
- brukeren synker ca. 4 cm inn i puten
- gir lite ekstra vekt til rullestoler
- enkel å vaske i såpevann
- trekket kan maskinvaskes ved 60° C
- ROHO® puter i neopren gummi kan lappes og repareres



Get a Real ROHO®  
ASK FOR ROHO® BY NAME.



NAV POST	PRODUKT NAVN	TRYKK	SKYV	VARME	RISIKO	FOREB. EFFEKT	SÅRGRAD	BEHANDL. EFFEKT	SITTE STABILITET	POSISJONERING
4	ROHO® CONTOUR SELECT®	●●●●	●●●●	●●●●	høy	●●●●	høy	●●●●	●●●●	●●●●

# Tilpasning

av ROHO® putene

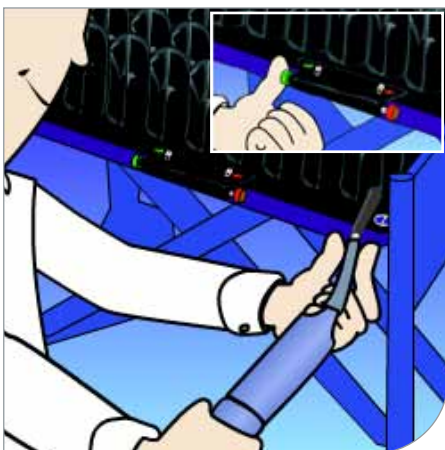
Puten legges i rullestolsetet med tottene opp og ventilen med gul snor foran på venstre side.

- 1 På QUADTRO SELECT® og CONTOUR SELECT® putene åpnes Isoflo® Memory Control ventilen midt foran ved å trykke inn den grønne knappen. Pumpens gummiende skyves på ventilen, ventilen vris opp og det pumpes luft i puten til tottene er fylte.
- 2 Brukeren plasseres i stolen, og (rulle)stolen stilles inn til brukeren i henhold til rullestolens bruksanvisning. Åpne ventilen og reduser luftmengden i puten til ca. 1,5 til 2cm under sitteknuten.
- 3 Dette kontrolleres enklest ved å foreta en håndsjekk; tilpasseren flytter brukerens ene ben noe til siden og opp, og skyver sin ene hånd mellom putetrekk og brukerens sete til under sitteknuten. Der kjenner man sitteknuten og kan enkelt vurdere avstanden ned til rullestolsetet. Benet plasseres tilbake.

Dersom ytterligere tilpasning av sittestillingen er nødvendig, henvises til neste side.

- 4 Når luftmengden i puten er ferdig justert, låses putens 4 kvadranter ved å skyve inn den røde knappen på putens Isoflo® system.

1



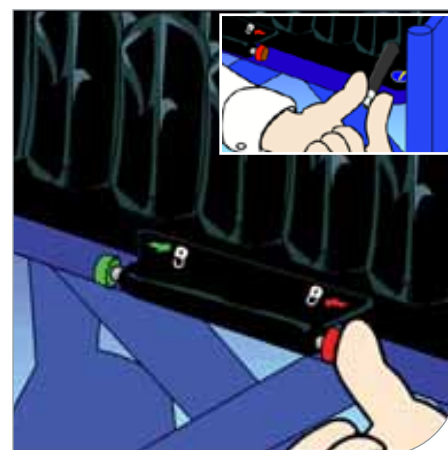
2



3



4



# Kompensering for feilstillinger

av ROHO® QUADTRO SELECT® og ROHO® CONTOUR SELECT® putene

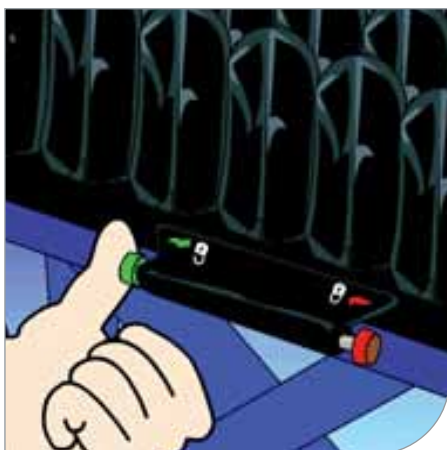
ROHO® QUADTRO SELECT® HIGH PROFILE® putene kan kompensere for opptil 7,5 cm bekkenfeilstilling i lateral og/eller anterior/posterior retning.

Etter å ha justert luftmengden som beskrevet på side 14, steng ventilen og la brukeren sitte på puten i en riktig tilpasset rullestol.

- 1 og 2 Med Isoflo® Memory Control ventilen i åpen posisjon (grønn knapp trykket inn), plasseres bekkenet eller bena i ønsket posisjon. Luften mellom ROHO® putens kvadranter vil flytte seg og tilpasse seg den nye sittestillingen
- 3 Isoflo® ventilen stenges (rød knapp trykkes inn). Nå er posisjoneringen ferdig.
- 4 Det anbefales at man kontrollerer med håndsjekk at det fremdeles er tilstrekkelig med luft under sitteknutene.

De vanligste sittestillingstilpasninger er for skjev bekkenstilling, bakoverlippet bekken, mer oppbygging foran bekkenet, kompensasjon for hoftelidelser eller amputasjoner, kjøring med en eller begge føtter, med mer. Alle tilpasningene kan foretas uten at brukeren trenger å flytte seg ut av stolen.

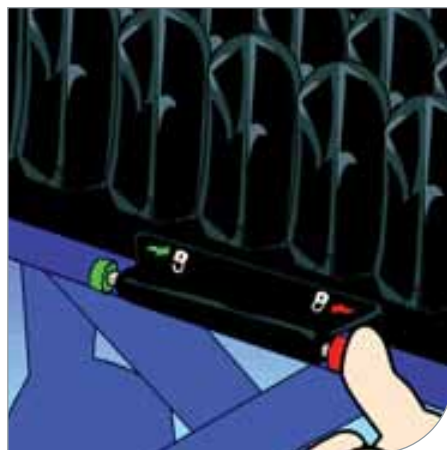
1



2



3



4



# ROHO® Hybrid Elite® puter

## Nyhet!

En ny ROHO® rullestolpute som kombinerer de unike trykkfordelende egenskapene til ROHO® DRY FLOATATION® med stabiliteten i en Jay® skumbase. Formen på ROHO® Hybrid Elite® gir forbedret bekkenplassering og bekkenstabilitet, som gir bedre sittestilling og funksjonalitet. ROHO® Hybrid Elite® innlegget gjør at ROHO' s uovertrufne trykkfordelende egenskaper under sitteknutene og trochanteri beholdes.

Det er enkelt å finne riktig putestørrelse. Den størrelsen som passer brukeren (og stolen) er optimal for å minimere vevsdeformasjon og maksimere blodgjennomstrømming.

Basen er skåret ut noe i bakre hjørner for å komme lengre inn, forbi ryggørene.

Trekket er godt polstret under lårene med et spesielt luftig og sterkt skum for bedre komfort.

*Two trusted brands. One effective cushion.  
ROHO gives you more choices.*



### 1 KAMMER

anbefales for sittende personer som:

- har hatt trykksår
- har risiko for å utvikle trykksår
- har høyere grad av trykksår
- har normal eller nedsatt sensibilitet
- har behov for økt sittestabilitet
- har behov for stabil benplassering
- har bekkenskjevhet opptil 2,5 cm

Post 5 NAV Trykkfordelende sitteputer

### 2 KAMMER

anbefales for sittende personer som:

- har hatt trykksår
- har risiko for å utvikle trykksår
- har høyere grad av trykksår
- har normal eller nedsatt sensibilitet
- har behov for økt sittestabilitet
- har behov for stabil benplassering
- har bekkenskjevhet opptil 2,5 cm
- kan korrigere bekkenskjevhe opptil 2,5 cm i lateral - medial retning

Post 4 + 5 NAV Trykkfordelende sitteputer

Se side 28 - 31 for oversikt over putestørrelser og art.nr.

### Fakta ROHO® Hybrid Elite®

	HY 2 kammer	HY 1 kammer
Høyde uten belastning	ca. 8,5 cm	ca. 8,5 cm
Produkt vekt	ca. 1,5 kg	ca. 1,5 kg
Maks brukervekt	225 kg*	225 kg*

\* Putens størrelse må passe den enkelte bruker.

For rullestoler med hengekøyesete anbefales det å bruke et formet eller flatt ROHO® plansete under puten for best mulig sittekomfort og posisjonering.

## Generelle bruksområder

Anbefales for sittende personer som:

- har hatt trykksår
- har risiko for å utvikle trykksår
- har høyere grad av trykksår
- har normal eller nedsatt sensibilitet
- har behov for økt sittestabilitet
- har behov for stabil benplassering
- har bekkenskjevhet opptil 2,5 cm

## Generelle egenskaper

- justerbar etter brukerens form og vekt
- justerbar etter endringer i brukerens posisjon over tid
- hydrostatisk fordeling av trykk over hele putens overflate
- brukeren synker ca. 7,5 cm inn i puten
- gir liten ekstra vekt til rullestolen
- enkel å vaske i såpevann
- trekket kan maskinvaskes ved 60° C
- innleggsputen i neopren gummi kan lappes
- skumbasen og puteinnlegget er vanntett

## Oppbygging og materialer

- PUTE: Sort neopren gummi, flammehemmende og lateksfri
- TREKK: topp: 2-sidig elastisk polyester  
sider: polyester  
bunn: PVC
- HD INKOTREKK: topp/sider: strikket nylon stoff med polyuretan coating  
bunn: vevd polyester/rayon med antiskli PVC



Get a Real ROHO®  
ASK FOR ROHO® BY NAME.



NAV POST	PRODUKT NAVN	TRYKK	SKYV	VARME	RISIKO	FOREB. EFFEKT	SÅRGRAD	BEHANDL. EFFEKT	SITTE STABILITET	POSISJONERING
4	ROHO® Hybrid Elite® 2-kammer	●●●●●	●●●●●	●●●●●	høy	●●●●●●	høy	●●●●●	●●●●●●	●●●●●●
5	ROHO® Hybrid Elite® 1-kammer	●●●●●	●●●●●	●●●●●	høy	●●●●●●	høy	●●●●●	●●●●●	●●●●

# ROHO® AirLITE® puter

ROHO® AirLITE® puten er en formet rullestolpute i skum med to ikke justerbare, oppdelte ROHO® luftputer innkapslet under seteregionen. AirLITE® skumbasen er formet for å gi forbedret sittestabilitet og posisjonering av lårene. Skumbasen gjør forflytning inn og ut av stolen ekstra enkelt.

## Bruksområder

Anbefales for sittende personer som:

- har risiko for å utvikle trykksår
- har normal sensibilitet
- har økt behov for stabilitet
- har behov for posisjonering av bena

## Egenskaper

- trykkfordelende
- gir liten ekstra vekt til rullestolen
- trekket er pustende, væsketett og kan maskinvaskes ved 60° C



ROHO luftpute innlegg

Post 5 NAV Trykkfordelende sitteputer



## Oppbygging og materialer

FORMET SKUMBASE:	Flammehemmende polyuretan skum
LUKKEDE LUFTCELLER:	Polyuretan
TREKK	topp: væsketett polyuretanfilm laminert på en 2-veis elastisk polyestererve
	sider: nylon
	bunn: vinylbelagt polyester, antiskli



Get a Real ROHO®  
ASK FOR ROHO® BY NAME.



Se side 28 - 31 for oversikt over putestørrelser og art.nr.

### Fakta ROHO® AirLITE®

Høyde uten belastning	ca. 5 - 9,5 cm
Produkt vekt (AL1816B)	ca. 1 kg
Maks brukervekt	125 kg*

\* Putens størrelse må passe den enkelte bruker.

For rullestoler med hengekøyesete anbefales det å bruke et formet eller flatt ROHO® plansete under puten for best mulig sittekomfort og posisjonering.

NAV POST	PRODUKT NAVN	TRYKK	SKYV	VARME	RISIKO	FOREB. EFFEKT	SÅRGRAD	BEHANDL. EFFEKT	SITTE STABILITET	POSIJONERING
5	ROHO® AirLITE®	••	•	••	lav	••	ingen		••••	••

# Etac Trim

## Etac Castle serien rullestolputer

Etac Trim puten er en skumpute som er spesielt laget til bruk oppå et annet sete. Etac Trim har utstansede små hull under bekkenregionen, for å bedre trykkfordelingen. Puten anbefales for dem som skal sitte på et annet sete enn det de bruker til daglig, som for eksempel på reise, i teater med mer.

### Bruksområder

Anbefales for sittende personer som:

- har hatt trykksår
- har risiko for å utvikle trykksår
- har normal sensibilitet

### Egenskaper

- små hull under bekkenregionen fordeler trykket
- varme og fuktighet blir effektivt ledet bort
- gir lite ekstra vekt til rullestolen
- trekket kan maskinvaskes ved 60° C



Bildet viser  
Trim castle



### Oppbygging og materialer

PUTE: kaldskum i 50kg/cm<sup>3</sup> med Rhombo Flex hull i bekkenregionen

TREKK: 2-sidig elastisk polyester, vanntett på innsiden

Se side 28 - 31 for oversikt over putestørrelser og art.nr.

#### Fakta Etac Trim

Høyde uten belastning	ca. 4 cm
Produkt vekt	ca. 0,5 kg
Maks brukervekt	125 kg*

\* Putens størrelse må passe den enkelte bruker.

NAV POST	PRODUKT NAVN	TRYKK	SKYV	VARME	RISIKO	FOREB. EFFEKT	SÅRGRAD	BEHANDL. EFFEKT	SITTE STABILITET	POSISJONERING
6	Etac Trim	•	•	•	lav	•	ingen		••	•

# ROHO® HARMONY® Overlay puter

ROHO® HARMONY® Overlay puten kan tilpasses den enkelte bruker. Det er en luftpute oppdelt i celler. ROHO® HARMONY® Overlay puten legges oppå en annen pute, eller et sete, som en ekstra beskyttelse mot utvikling av trykksår ved for eksempel reisesituasjoner. Den kan også brukes som pute på et scootersete.

## Bruksområder

Anbefales for sittende personer som:

- har hatt lavere grad av trykksår
- har risiko for å utvikle lavere grad av trykksår
- har normal sensibilitet

## Egenskaper

- justerbar etter brukerens kroppsform
- justerbar etter endringer i brukerens posisjon over tid
- hydrostatisk fordeling av trykk over hele putens overflate
- brukeren synker ca. 2,5 cm inn i puten
- gir liten ekstra vekt til rullestolen
- enkel å vaske i såpevann
- trekket kan maskinvaskes ved 60° C



## Oppbygging og materialer

PUTE: Polivinyklorid uten DEPH

TREKK: topp: 2-sidig elastisk polyester  
sider: polyester  
bunn: PVC

HD INKOTREKK: topp/sider: strikket nylon stoff med plyuretan coating  
bunn: vevd polyester/rayon med antiskli PVC



Get a Real ROHO®  
ASK FOR ROHO® BY NAME.



Se side 28 - 31 for oversikt over putestørrelser og art.nr.

### Fakta ROHO® HARMONY® Overlay

Høyde uten belastning	ca. 4 cm
Produkt vekt	ca. 0,4 kg
Maks brukervekt	125 kg*

\* Putens størrelse må passe den enkelte bruker.

For rullestoler med hengekøyesete anbefales det å bruke et formet eller flatt ROHO® plansete under puten for best mulig sittekomfort og posisjonering.

NAV POST	PRODUKT NAVN	TRYKK	SKYV	VARME	RISIKO	FOREB. EFFEKT	SÅRGRAD	BEHANDL. EFFEKT	SITTE STABILITET	POSISJONERING
6	ROHO® HARMONY® Overlay	•	•	•	lav	••	ingen		••	•

# ROHO® HARMONY® puter

ROHO® HARMONY® puten kan tilpasses den enkelte bruker. ROHO® HARMONY® puten består av en formet skumbase med en luftpute oppå. En lettvekt løsning for økt komfort, bevegelsesfrihet og funksjonalitet.

## Bruksområder

Anbefales for sittende personer som:

- har risiko for å utvikle trykksår
- har normal eller nedsatt sensibilitet
- har behov for økt sittestabilitet
- har behov for stabil benplassering
- har behov for en lett pute



## Egenskaper

- justerbar etter brukerens kroppsform
- justerbar etter endringer i brukerens posisjon over tid
- hydrostatisk fordeling av trykk over hele putens overflate
- brukeren synker ca. 4 cm inn i puten
- gir liten ekstra vekt til rullestolen
- luftfylt innlegg er enkelt å vaske i såpevann
- trekket kan maskinvaskes ved 60° C

## Oppbygging og materialer

PUTE base og innlegg:	Polivinyllorid uten DEPH
TREKK:	topp: 2-sidig elastisk polyester
	sider: polyester
	bunn: PVC



Get a Real ROHO®  
ASK FOR ROHO® BY NAME.



Se side 28 - 31 for oversikt over putestørrelser og art.nr.

### Fakta ROHO® HARMONY®

Høyde uten belastning	ca. 12-6 cm
Produkt vekt	ca. 1 kg
Maks brukervekt	125 kg*

\* Putens størrelse må passe den enkelte bruker.

For rullestoler med hengesete anbefales det å bruke et formet eller flatt ROHO® plansete under puten for best mulig sittekomfort og posisjonering.

NAV POST	PRODUKT NAVN	TRYKK	SKYV	VARME	RISIKO	FOREB. EFFEKT	SÅRGRAD	BEHANDL. EFFEKT	SITTE STABILITET	POSISJONERING
	ROHO® HARMONY®	●●●	●●	●●●	lav	●●●	ingen		●●	●

# ROHO® PACK-IT®

ROHO® PACK-IT® er for korttidsbruk til den aktive bruker, eller som ekstra avlastning for enhver bruker. ROHO® PACK-IT® kan brukes som støtabsorberende pute i badekar, dusjstol eller i basseng, ved transport eller ved idrettsarrangement. Puten kan brukes som avlastning for utsatte kroppsdeler i sittende stilling, som leggstøtte, skulderstøtte eller under albuen.

ROHO® PACK-IT® har fast luftmengde. Puten kan klippes opp for å passe til den kroppsdelen man ønsker å beskytte.



Lev.	HMS	
Art.nr.	Art.nr.	Størrelse
PACKIT		41 x 25 x 2,5 cm

## ROHO® MINI-MAX® puter

ROHO® MINI-MAX® er en luftfylt pute som kan tilpasses den enkelte bruker. ROHO® MINI-MAX® er laget for den aktive bruker med lav risiko for å utvikle trykksår. Puten gir utmerket støtdemping. Den kan også brukes som sitte- eller ryggpute, for eksempel i teater eller på fotballkamp.

### Bruksområder

Anbefales for sittende personer som:

- har hatt lavere grad av trykksår
- har risiko for å utvikle trykksår
- har normal sensibilitet

### Egenskaper

- justerbar etter brukerens kroppsform
- hydrostatisk fordeling av trykk over hele putens overflate
- brukeren synker ca. 2 cm inn i puten
- gir liten ekstra vekt til rullestolen
- enkel å vaske i såpevann
- trekket kan maskinvaskes ved 60° C
- ROHO® puter av neopren gummi kan lappes og repareres

Se side 28 - 31 for oversikt over putestørrelser og art.nr.



### Oppbygging og materialer

PUTE: Neopren gummi

TREKK: topp: væsketett polyuretanfilm laminert på en 2-veis elastisk polyestervev

sider: nylon



Get a Real ROHO®  
ASK FOR ROHO® BY NAME.



### Fakta ROHO® MINI-MAX®

Høyde uten belastning	ca. 3,5 cm
Produkt vekt (MINI1616C)	ca. 0,9 kg
Maks brukervekt	Ubegrenset

\* Putens størrelse må passe den enkelte bruker.

For rullestoler med hengekøyesete anbefales det å bruke et formet eller flatt ROHO® plansete under puten for best mulig sittekomfort og posisjonering.

NAV POST	PRODUKT NAVN	TRYKK	SKYV	VARME	RISIKO	FOREB. EFFEKT	SÅRGRAD	BEHANDL. EFFEKT	SITTE STABILITET	POSISJONERING
	ROHO® MINI-Max®	•	•	•	lav	•	ingen		•	•

# Etac Herten

## Etac Castle serien rullestolputer

Etac Herten puten er en rullestolpute i skum. Etac Herten har utstansede små hull under bekkenregionen for å bedre trykkfordelingen. Puten anbefales til bruk i rullestoler med hengekøyesete.

### Bruksområder

Anbefales for sittende personer som:

- har hatt lavere grad av trykksår
- har risiko for å utvikle trykksår
- har normal sensibilitet

### Egenskaper

- reaktiv trykkfordeling
- brukeren synker ca. 5 cm inn i puten
- utstansede små hull under bekkenregionen gir god trykkfordeling og transport av varme og fuktighet
- vanntett semipermeabelt 2-veis elastisk trekk
- trekket kan maskinvaskes ved 60° C



### Oppbygging og materialer

PUTE: kaldskum i 50kg/cm<sup>3</sup> med Rhombo Flex hull i bekkenregionen

TREKK: 2-sidig elastisk polyester, vanntett på innsiden



Bildet viser  
Schloss Herten

Se side 28 - 31 for oversikt over putestørrelser og art.nr.

#### Fakta Etac Herten

Høyde uten belastning	ca. 7 cm
Produkt vekt (LY80.145/s)	ca. 0,7 kg
Maks brukervekt	125 kg*

\* Putens størrelse må passe den enkelte bruker.

NAV POST	PRODUKT NAVN	TRYKK	SKYV	VARME	RISIKO	FOREB. EFFEKT	SÅRGRAD	BEHANDL. EFFEKT	SITTE STABILITET	POSISJONERING
	Etac Herten	•	•	•	lav	•	lav		•	•

# B.A.S.E™ Sequential vekseltrykkpute

B.A.S.E™ puter er basert på vekseltrykk, hvor serier av celler veksler på luftmengden for å gi en jevn endring i trykkfordeling og perioder med lavere trykk på et område. Vekseltrykkssystemet opererer etter 1 til 4 metoden, en serie celler med lite luft og tre serier med luftfylte celler.

B.A.S.E™ Sequential pumpen kan kobles til strømnettet, eller drives av et batteri. Det leveres et eget strømadapter for bil.

## Generelle bruksområder

Anbefales for sittende personer som:

- har hatt trykksår
- har risiko for å utvikle trykksår
- har høyere grad av trykksår

## Egenskaper

- justerbar etter brukerens form og vekt
- justerbar etter endringer i brukerens posisjon over tid
- hydrostatisk fordeling av trykk over hele putens overflate
- brukeren synker ca. 5 cm inn i puten
- enkel å vaske i såpevann
- trekket kan maskinvaskes ved 60° C
- kan kobles til flere modeller Quadtro vekseltrykkmadrasser



## Oppbygging og materialer

- PUTE: 48 PVC luftceller med kaldskum base  
høyde 7 cm, bredde 43 cm, dybde 43 cm
- TREKK: elastisk nylon med Polyuretan belegg  
(vanntett og pustende)

Lev. Art.nr.	HMS Art.nr.	Størrelse
99-80-22-220		43 x 43 x 7 cm

### Fakta B.A.S.E™ Sequential vekseltrykkpute

Høyde uten belastning	ca. 7 cm
Bredde x dybde:	43 x 43 cm
Produkt vekt	ca. 1 kg
Maks brukervekt	127 kg

### Fakta pumpe

Syklustid:	Variabel
Syklustype:	1 i 4 vekseltrykk
Størrelse:	20 x 20 x 9 cm

NAV POST	PRODUKT NAVN	TRYKK	SKYV	VARME	RISIKO	FOREB. EFFEKT	SÅRGRAD	BEHANDL. EFFEKT	SITTE STABILITET	POSISJONERING
	BASE™ Sequential (vekseltrykk)	●●●●	●●	●●●	middels	●●●	høy	●●	●●●●	●●

# ROHO® hygiene puter

ROHO® trykkfordelende puter kan med fordel også brukes på dusj- og toalettseter. Det bidrar til å forebygge utvikling av trykksår og øker komforten for dem som må sitte over lengre tid. Putene har også en støtdempende funksjon når man setter seg litt hardt ned på setet.

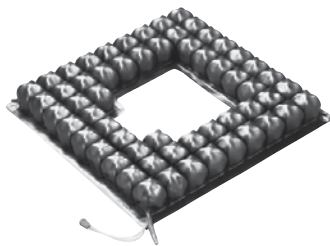
Det finnes tre ROHO® modeller av dusj- og toalettputer, alle fylles med luft som øvrige ROHO® puter.



ROHO® toalettputer

Passer til alle toaletttring modeller. Festes med bånd rundt toaletttringen.

Cellehøyde mellom 3,5 cm og 5,5 cm.



ROHO® hygienepute

Passer til mange dusj- og toalettstol modeller. Finnes i 4 størrelser.

Cellehøyde 5,5 cm.



ROHO® Protect dusj-/toalett

Protect dusj-/toalett puten har luftceller langs 3 kanter og gir dermed god beskyttelse kombinert med mulighet for å komme til ved toalettbesøk og intimhygiene. Cellehøyde 3,5 cm.

Lev. Art. nr.	HMS Art.nr.	Størrelse	Lev. Art nr	HMS Art.nr.	Lev. Art. nr. trekk	Størrelse	Lev. Art nr	HMS Art. nr.	Størrelse
Seattoilet	004242	One size	CMD88LP	008988	UCCMD88LPF	38x38	80209245	025039	45x45
			CMD89LP	004266	UCCMD89LPF	38x43			
			CMD910LP	008990	UCCMD910LPF	43x43			
			CMD99LP	008989	UCCMD99LPF	43x48			

## ROHO® ADAPTOR®

ROHO® ADAPTOR® kan brukes på de fleste flate eller buede underlag som beskyttelse for mykdelene. Puten er godt egnet til bruk på rullestolens sideplater eller legg-/fotplater og hodestøtter. Kan også brukes hjelmer eller andre steder hvor brukeren trenger beskyttelse under ukontrollerte bevegelser.

ROHO® ADAPTOR® har fast luftmengde. Puten kan klippes opp for å passe til den kroppsdelen man ønsker å beskytte.



Lev. Art.nr.	HMS Art.nr.	Størrelse
ADAPTOR		23 X 33 cm



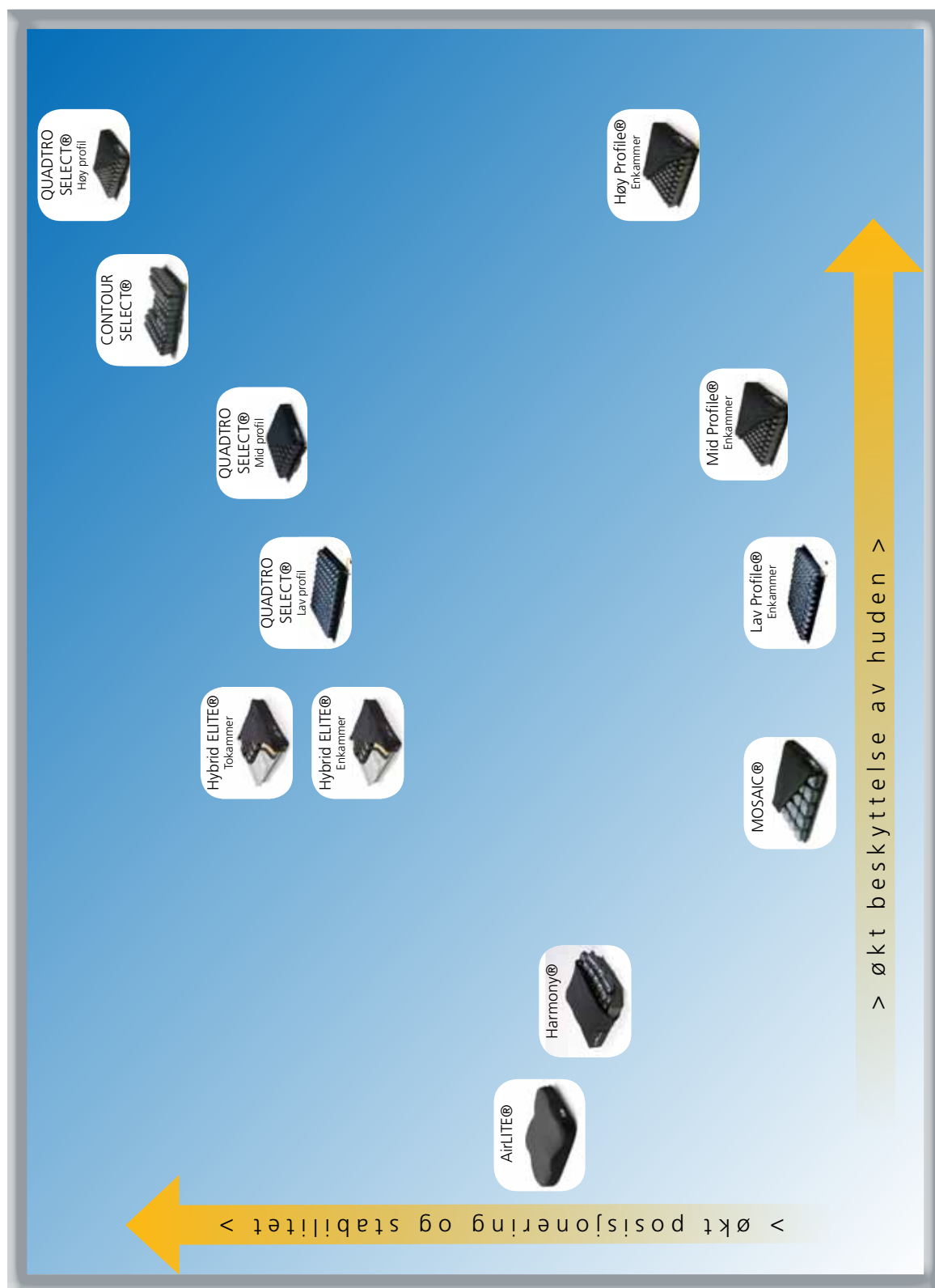
Get a Real ROHO®  
ASK FOR ROHO® BY NAME.





# Sammenhengen mellom posisjonende og trykkfordelende egenskaper i ROHO® puteserien.

ROHO's brede produktspekter kan brukes på flere måter, fra å gi brukeren økt komfort til å bidra til behandling av trykksår. Samtidig finnes det puter uten posisjonende egenskaper, til puter med nesten ekstremt gode posisjonende egenskaper. Skjemaet under gir en god oversikt over alle ROHO puter.



Get a Real ROHO®  
ASK FOR ROHO® BY NAME.



# Størrelse og artikkelnummer puter

ROHO® QUADTRO SELECT®, CONTOUR SELECT® og Single Valve

Bredde	Dybde	ROHO Quatro Select						ROHO Contour Select						ROHO Enkammer					
		Høy		Medium		Lav		Høy		Medium		Lav		Høy		Medium		Lav	
		HMS nr	Etac nr	HMS nr	Etac nr	HMS nr	Etac nr	HMS nr	Etac nr	HMS nr	Etac nr	HMS nr	Etac nr	HMS nr	Etac nr	HMS nr	Etac nr	HMS nr	Etac nr
30	30	023331	QS66C	023344	QS66LPC	023321	1R66C	023221	1R66C	023235	1R66LPC	023221	1R66C	023235	1R66LPC	023235	1R66LPC	023235	1R66LPC
30	33	023332	QS67C	023345	QS67LPC	023222	1R67C	023222	1R67C	023236	1R67LPC	023222	1R67C	023236	1R67LPC	023236	1R67LPC	023236	1R67LPC
33	30	023332	QS76C	172641	QS76LPC	171227	1R76C	171227	1R76C	171246	1R76LPC	171227	1R76C	171246	1R76LPC	171246	1R76LPC	171246	1R76LPC
33	33	023333	QS77C	023346	QS77LPC	023223	1R77C	023223	1R77C	171235	1R77LPC	023223	1R77C	171235	1R77LPC	023223	1R77LPC	023223	1R77LPC
33	38	023334	QS78C	023347	QS78LPC	023224	1R78C	023224	1R78C	171236	1R78LPC	023224	1R78C	171236	1R78LPC	023224	1R78LPC	023224	1R78LPC
33	43	023335	QS79C	023348	QS79LPC	023225	1R79C	023225	1R79C	171236	1R79LPC	023225	1R79C	171236	1R79LPC	023225	1R79LPC	023225	1R79LPC
38	33	023336	QS87C	023349	QS87LPC	023226	1R87C	023226	1R87C	171236	1R87LPC	023226	1R87C	171236	1R87LPC	023226	1R87LPC	023226	1R87LPC
38	38	004256	QS88C	004252	QS88LPC	078855	CS88C	078855	CS88C	171237	1R88LPC	078855	CS88C	171237	1R88LPC	004265	1R88LPC	004265	1R88LPC
38	43	004257	QS89C	004253	QS89LPC	078856	CS89C	078856	CS89C	171238	1R89LPC	078856	CS89C	171238	1R89LPC	004258	1R89LPC	004258	1R89LPC
38	47	023337	QS810C	023350	QS810LPC	078857	CS810C	078857	CS810C	171238	1R810C	078857	CS810C	171238	1R810C	023421	1R810LPC	023421	1R810LPC
38	56	142001	QS812C					171228	1R812C										
43	38	009077	QS98C	009080	QS98LPC	078858	CS98C	078858	CS98C	171228	1R812C	078858	CS98C	171228	1R812C	008999	1R98LPC	008999	1R98LPC
43	43	004250	QS99C	004246	QS99LPC	078859	CS99C	078859	CS99C	171229	1R912C	078859	CS99C	171229	1R912C	004259	1R99LPC	004259	1R99LPC
43	47	009078	QS910C	004247	QS910LPC	078860	CS910C	078860	CS910C	171240	1R910C	078860	CS910C	171240	1R910LPC	004260	1R910LPC	004260	1R910LPC
43	51	023338	QS911C	023351	QS911LPC	078861	CS911C	078861	CS911C	171240	1R911C	078861	CS911C	171240	1R911LPC	023242	1R911LPC	023242	1R911LPC
43	56	164792	QS912C					171229	1R912C										
47	38	023339	QS108C	023352	QS108LPC			146121	1R108C							146125	1R108LPC	146125	1R108LPC
47	43	004251	QS109C	009081	QS109LPC	078862	CS109C	078862	CS109C	171241	1R109C	078862	CS109C	171241	1R109LPC	009059	1R109LPC	009059	1R109LPC
47	47	009079	QS1010C	009082	QS1010LPC	078863	CS1010C	078863	CS1010C	171242	1R1010C	078863	CS1010C	171242	1R1010LPC	009060	1R1010LPC	009060	1R1010LPC
47	51	023340	QS1011C	023353	QS1011LPC	078864	CS1011C	078864	CS1011C	171243	1R1011C	078864	CS1011C	171243	1R1011LPC	023244	1R1011LPC	023244	1R1011LPC
47	56	171254	QS1012C					171230	1R1012C										
51	43	023341	QS119C	023354	QS119LPC	078865	CS119C	078865	CS119C	171230	1R1012C	078865	CS119C	171230	1R1012C	023245	1R19LPC	023245	1R19LPC
51	47	023342	QS1110C	023355	QS1110LPC	078866	CS1110C	078866	CS1110C	171231	1R119C	078866	CS1110C	171231	1R119LPC	023246	1R110LPC	023246	1R110LPC
51	51	023343	QS1111C	023356	QS1111LPC	078867	CS1111C	078867	CS1111C	171244	1R1110C	078867	CS1111C	171244	1R1110LPC	023247	1R111LPC	023247	1R111LPC
51	56	146117	QS1112C					171231	1R1112C										
56	43	171255	QS129C					146122	1R129C										
56	47	078877	QS1210C	171264	QS1210LPC	171269	CS1210C	171269	CS1210C	171245	1R129C	171269	CS1210C	171245	1R129LPC	023248	1R1210LPC	023248	1R1210LPC
56	51	078878	QS1211C	139371	QS1211LPC	171270	CS1211C	171270	CS1211C	171245	1R1210C	171270	CS1211C	171245	1R1210LPC	146126	1R1210LPC	146126	1R1210LPC
56	56	146118	QS1212C	171266	QS1212LPC	171271	CS1212C	171271	CS1212C	171245	1R1211C	171271	CS1212C	171245	1R1211LPC	171247	1R1211LPC	171247	1R1211LPC
61	47	146119	QS1310C	171267	QS1310LPC	171272	CS1310C	171272	CS1310C	171245	1R1212C	171272	CS1310C	171245	1R1212LPC	171248	1R1212LPC	171248	1R1212LPC
61	51	146120	QS1311C	171268	QS1311LPC	171273	CS1311C	171273	CS1311C	171232	1R1310C	171273	CS1311C	171232	1R1310LPC	171249	1R1310LPC	171249	1R1310LPC
61	56	171256	QS1312C					171234	1R1312C							171250	1R1311LPC	171250	1R1311LPC

ca vekt 43x43

1,7 kg

1,4 kg

1,1 kg

1,6 kg

2,0 kg

1,4 kg

1,0 kg

# Størrelse og artikkelnummer trekk

til ROHO® QUADTRO SELECT®, CONTOUR SELECT® og Single Valve puter

			TREKK Inkontinens til ROHO QS / CS / Enkammer						TREKK Universal QS / CS / UNO					
			Høyprofil og Midtprofil			Lavprofil			Høyprofil og Midtprofil			Lavprofil		
Bredde	Dybde		HMS nr	Etac nr	HMS nr	Etac nr	HMS nr	Etac nr	HMS nr	Etac nr	HMS nr	Etac nr	HMS nr	Etac nr
30	30		163333	HD66	163362	HD66LP	078198	UC66F	078220	UC66LP	078220	UC66LP	078220	UC66LP
30	33		163334	HD67	163363	HD67LP	078199	UC67F	078221	UC67LP	078221	UC67LP	078221	UC67LP
33	30		171368	HD76				UC76F		UC76LP		UC76LP		UC76LP
33	33		163335	HD77	163364	HD77LP	078200	UC77F	078222	UC77LP	078222	UC77LP	078222	UC77LP
33	38		163336	HD78	163365	HD78LP	078201	UC78F	078223	UC78LP	078223	UC78LP	078223	UC78LP
33	43		163337	HD79	163366	HD79LP	078202	UC79F	078224	UC79LP	078224	UC79LP	078224	UC79LP
38	33		163339	HD87	163368	HD87LP	078203	UC87F	146481	UC87LP	146481	UC87LP	146481	UC87LP
38	38		163340	HD88	163369	HD88LP	078204	UC88F	078225	UC88LP	078225	UC88LP	078225	UC88LP
38	43		163341	HD89	163370	HD89LP	078205	UC89F	078226	UC89LP	078226	UC89LP	078226	UC89LP
38	47		163338	HD810	163367	HD810LP	078206	UC810F	078227	UC810LP	078227	UC810LP	078227	UC810LP
38	56		171369	HD812				UC812F		UC812LP		UC812LP		UC812LP
43	38		163344	HD98	163373	HD98LP	078207	UC98F	078228	UC98LP	078228	UC98LP	078228	UC98LP
43	43		163345	HD99	163374	HD99LP	078208	UC99F	078229	UC99LP	078229	UC99LP	078229	UC99LP
43	47		163342	HD910	163371	HD910LP	078209	UC910F	078230	UC910LP	078230	UC910LP	078230	UC910LP
43	51		163343	HD911	163372	HD911LP	078210	UC911F	078231	UC911LP	078231	UC911LP	078231	UC911LP
43	56		171370	HD912				UC912F		UC912LP		UC912LP		UC912LP
47	38		163329	HD108	163356	HD108LP	078211	UC108F	078232	UC108LP	078232	UC108LP	078232	UC108LP
47	43		163330	HD109	163357	HD109LP	078212	UC109F	078233	UC109LP	078233	UC109LP	078233	UC109LP
47	47		163326	HD1010	163354	HD1010LP	078213	UC1010F	078234	UC1010LP	078234	UC1010LP	078234	UC1010LP
47	51		163327	HD1011	163355	HD1011LP	078214	UC1011F	078235	UC1011LP	078235	UC1011LP	078235	UC1011LP
47	56		163328	HD1012				UC1012F		UC1012LP		UC1012LP		UC1012LP
51	43		163332	HD119	163360	HD119LP	078215	UC119F	078236	UC119LP	078236	UC119LP	078236	UC119LP
51	47		163346	HD1110	163358	HD1110LP	078216	UC1110F	078237	UC1110LP	078237	UC1110LP	078237	UC1110LP
51	51		163331	HD1111	163359	HD1111LP	078217	UC1111F	078238	UC1111LP	078238	UC1111LP	078238	UC1111LP
51	56		163347	HD1112			146476	UC1112F		UC1112LP		UC1112LP		UC1112LP
56	43		163348	HD129			146477	UC129F		UC129LP		UC129LP		UC129LP
56	47		163349	HD1210	163361	HD1210LP	078218	UC1210F		UC1210LP		UC1210LP		UC1210LP
56	51		163350	HD1211	171396	HD1211LP	078219	UC1211F		UC1211LP		UC1211LP		UC1211LP
56	56		163351	HD1212	171399	HD1212LP	146478	UC1212F		UC1212LP		UC1212LP		UC1212LP
61	47		163352	HD1310	171400	HD1310LP	146479	UC1310F		UC1310LP		UC1310LP		UC1310LP
61	51		163353	HD1311	171401	HD1311LP	146480	UC1311F		UC1311LP		UC1311LP		UC1311LP
61	56		171371	HD1312				UC1312F		UC1312LP		UC1312LP		UC1312LP

# Størrelse og artikkelnummer puter

Etac Pembroke, Trim, Herten og ROHO® Hybrid Elite®

Etac Pembroke			Etac Trim		Etac Herten		ROHO Hybrid Elite (1R)		ROHO Hybrid Elite (2R)				
Bredde	Dybde	HMS nr	Etac nr	HMS nr	Etac nr	HMS nr	Etac nr	Bredde	Dybde	HMS nr	Etac nr	HMS nr	Etac nr
30	30	171186	LY80.061	171343	LY80.201								
30	35	171187	LY80.062	171344	LY80.202								
33	30	171188	LY80.063										
33	35	171189	LY80.064										
33	37	171190	LY80.065										
35	33	171191	LY80.066			LY80.137		35	38	171313	1RHY1414C	171274	2RHY1414C
35	37	171192	LY80.067	171345	LY80.203	LY80.138		35	40	171314	1RHY1415C	171275	2RHY1415C
35	42	171193	LY80.068	171346	LY80.204	LY80.139		35	43	171315	1RHY1416C	171276	2RHY1416C
38	33	171194	LY80.069			LY80.140							
38	37	171195	LY80.070			LY80.141		38	40	164327	1RHY1515C	171277	2RHY1515C
38	42	171196	LY80.071			LY80.142		38	43	171317	1RHY1516C	171278	2RHY1516C
38	46	171197	LY80.072			LY80.143		38	45	171318	1RHY1517C	171279	2RHY1517C
40	37	171198	LY80.073			LY80.144		40	40	171319	1RHY1615C	171280	2RHY1615C
40	42	171199	LY80.074	171347	LY80.205	LY80.145		40	43	171320	1RHY1616C	170443	2RHY1616C
40	46	171200	LY80.075			LY80.146		40	45	171321	1RHY1617C	171282	2RHY1617C
40	51	171201	LY80.076			LY80.147		40	48	171322	1RHY1618C	171283	2RHY1618C
43	37	171202	LY80.077					40	53	171323	1RHY1620C	171284	2RHY1620C
43	42	171203	LY80.078			LY80.148		43	43	171324	1RHY1716C	171285	2RHY1716C
43	46	171204	LY80.079	171348	LY80.206	LY80.149		43	45	171325	1RHY1717C	171286	2RHY1717C
43	51	171205	LY80.080			LY80.150		43	48	171326	1RHY1718C	171287	2RHY1718C
43	56	171206	LY80.081			LY80.151							
45	42	171207	LY80.082			LY80.152							
45	46	171208	LY80.083	171349	LY80.207	LY80.153		45	43	171327	1RHY1816C	171288	2RHY1816C
45	51	171209	LY80.084			LY80.154		45	45	171328	1RHY1817C	171289	2RHY1817C
45	56	171210	LY80.085			LY80.155		45	48	171329	1RHY1818C	171290	2RHY1818C
48	42	171211	LY80.086			LY80.156		45	53	171330	1RHY1820C	171291	2RHY1820C
48	46	171212	LY80.087	171350	LY80.208	LY80.157							
48	51	171213	LY80.088			LY80.158							
48	56	171214	LY80.089			LY80.159							
50	46	171215	LY80.090			LY80.160							
50	51	171216	LY80.091	171351	LY80.209	LY80.161		50	48	171331	1RHY2018C	171292	2RHY2018C
50	56	171217	LY80.092			LY80.162		50	53	171332	1RHY2020C	171293	2RHY2020C
55	46	171218	LY80.093			LY80.163							
55	51	171219	LY80.094	171352	LY80.210			56	48	171333	1RHY2218C	171294	2RHY2218C
55	56	171220	LY80.095					56	53	171334	1RHY2220C	171295	2RHY2220C
60	46	171221	LY80.096					61	48	171335	1RHY2418C	171296	2RHY2418C
60	51	171222	LY80.097					61	53	171336	1RHY2420C	171297	2RHY2420C
60	56	171223	LY80.098										

ca vekt str 43x43

1,0 kg

0,4 kg

0,7 kg

1,5 kg

1,5 kg

# Størrelse og artikkelnummer trekk

til Etac Pembroke, Trim, Herten og ROHO® Hybrid Elite® puter

Etac Pembroke inkotrekk			Etac Trim inkotrekk			ROHO Hybrid Elite inkotrekk			ROHO Hybrid Elite standard trekk		
Bredde	Dybde	HMS nr	Etac nr	HMS nr	Etac nr	Bredde	Dybde	HMS nr	Etac nr	HMS nr	Etac nr
30	30	171448	LY80.099	171486	LY80.164						
30	35	171449	LY80.100	171487	LY80.165						
33	30	171450	LY80.101								
33	35	171451	LY80.102								
33	37	171452	LY80.103								
35	33	171453	LY80.104			35	38	171402	HDHY1414		UCFRHY1414
35	37	171454	LY80.105	171488	LY80.166	35	40	171403	HDHY1415		UCFRHY1415
35	42	171455	LY80.106	171489	LY80.167	35	43	171404	HDHY1416		UCFRHY1416
38	33	171456	LY80.107								
38	37	171457	LY80.108			38	40	171405	HDHY1515		UCFRHY1515
38	42	171458	LY80.109			38	43	171406	HDHY1516		UCFRHY1516
38	46	171459	LY80.110			38	45	171407	HDHY1517		UCFRHY1517
40	37	171460	LY80.111			40	40	171408	HDHY1615		UCFRHY1615
40	42	171461	LY80.112	171490	LY80.168	40	43	171409	HDHY1616		UCFRHY1616
40	46	171462	LY80.113			40	45	171410	HDHY1617		UCFRHY1617
40	51	171463	LY80.114			40	48	171411	HDHY1618		UCFRHY1618
43	37	171464	LY80.115			40	53	171412	HDHY1620		UCFRHY1620
43	42	171465	LY80.116			43	43	171413	HDHY1716		UCFRHY1716
43	46	171466	LY80.117	171491	LY80.169	43	45	171414	HDHY1717		UCFRHY1717
43	51	171467	LY80.118			43	48	171415	HDHY1718		UCFRHY1718
43	56	171468	LY80.119								
45	42	171469	LY80.120			45	43	171416	HDHY1816		UCFRHY1816
45	46	171470	LY80.121	171492	LY80.170	45	45	171417	HDHY1817		UCFRHY1817
45	51	171471	LY80.122			45	48	171418	HDHY1818		UCFRHY1818
45	56	171472	LY80.123			45	53	171419	HDHY1820		UCFRHY1820
48	42	171473	LY80.124								
48	46	171474	LY80.125	171493	LY80.171						
48	51	171475	LY80.126								
48	56	171476	LY80.127								
50	46	171477	LY80.128			50	48	171420	HDHY2018		UCFRHY2018
50	51	171478	LY80.129	171494	LY80.172	50	53	171421	HDHY2020		UCFRHY2020
50	56	171479	LY80.130								
55	46	171480	LY80.131			56	48	171422	HDHY2218		UCFRHY2218
55	51	171481	LY80.132	171495	LY80.173	56	53	171423	HDHY2220		UCFRHY2220
55	56	171482	LY80.133								
60	46	171483	LY80.134			61	48	171424	HDHY2418		UCFRHY2418
60	51	171484	LY80.135			61	53	171425	HDHY2420		UCFRHY2420
60	56	171485	LY80.136								





# Diverse informasjon

Produktene i denne katalogen er brannhemmende og testet og godkjent i henhold til EN 1021-1 og EN 1021

## Gjenbruk og resirkulering

Etac AS har i en årrekke tilbudt våre kunder rengjørings- og gjenbruksavtaler for en rekke trykkfordelende produkter. Våre leverandører er blant annet valgt med tanke på at deres produkter er enkle å rengjøre og klargjøre for nye brukere. Etacs gjenbruksavdeling har egnede rom og maskiner hvor brukte og forurensede produkter blir vasket, desinfisert, tørket, kontrollert og pakket for returforsendelse til eieren.



## Definisjon av skumkvaliteter

### Volumvekt: kg/m<sup>3</sup>

Skum blir laget ved at flere typer plastmaterialer blir blandet. Deretter blåses materialene opp slik at det oppstår luftbobler med tynne vegger. Madrasser blir skåret ut av store blokker med skum. Volumvekten beregnes ut fra hvor mange kilo en kubikkmeter (m<sup>3</sup>) av skummet veier. Ved belastning blir skummet strukket ut, noe som gjør at "veggene mellom luftboblene" til slutt går i stykker. Jo flere vegger, jo lengre tid tar det før skummet mister sin elastisitet. Skum med høy volumvekt (kilo) har flere vegger, og dermed en lengre levetid.

### Mykhet / fasthet: kPa:

Skummets elastisitet blir målt ved å beregne hvor mye kraft som trengs for å skyve materialet sammen 40%. Madrasser med lav kPa er mykere enn de med høy kPa.

Det er ingen direkte sammenheng mellom elastisitet og volumvekt. En madrass med høy volumvekt kan ut fra plastmaterialetes sammensetning like gjerne ha en lav kPa (myk) som en høy kPa (fast).







Etac trykkfordelende sitteputer \_ utg 2 11-2011

Bakside foto Roger Elstad  
Bildet kan ikke benyttes uten skriftlig tillatelse.

Etac AS  
Postboks 249, 1501 Moss  
Telefon 815 69 469 - Faks 69 27 09 11  
hovedkontor.norge@etac.com - www.etac.no  
www.smartprodukter.as

[www.etac.no](http://www.etac.no)